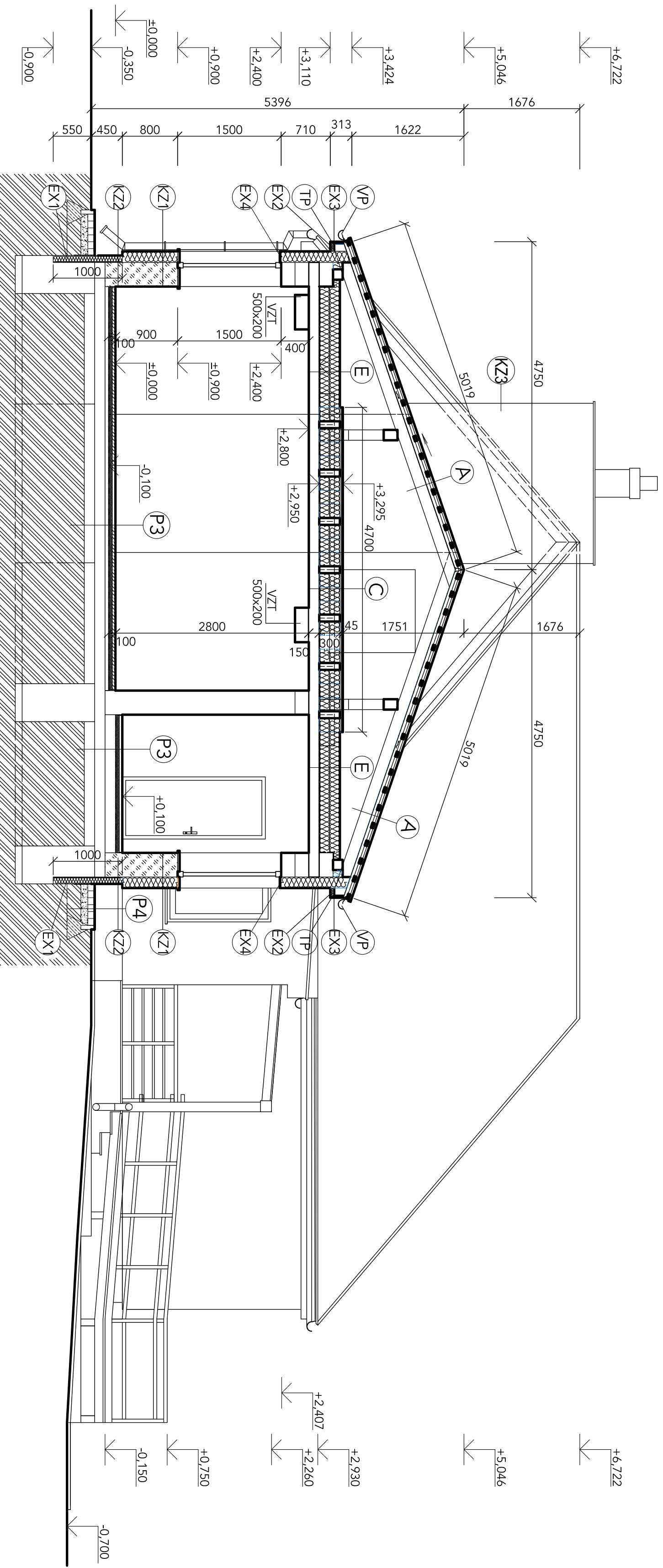


REZ C-C' - navrhovaný stav M 1:50



LEGENDA SKRATIEK:

- (KZ1) KONTAKTNÝ ZATEPLOVACÍ SYSTÉM -IZOLAČNÉ DOSKY Z ČADICOVEJ VLNÝ ISOVER TP PROFIL HR. 160 MM (RESP. ALT.)
- (KZ2) ZATEPLENIE OBVODOVÉHO PŁASTA
- (KZ3) KONTAKTNÝ ZATEPLOVACÍ SYSTÉM S EXTRUDOVANÝM POLYSTYRENOM HR.100 MM
- (KZ3) ZATEPLENIE SOKEĽA A ZAKĽADOV
- (KZ3) KONTAKTNÝ ZATEPLOVACÍ SYSTÉM -IZOLAČNÉ DOSKY Z ČADICOVEJ VLNÝ ISOVER TP PROFIL HR. 160 MM (RESP. ALT.)
- (KZ3) ZATEPLENIE KOMINOVÉHO TEĽESA
- (EX1) EXTRUDOVANÝ POLYSTYRÉN HR.100 MM
- (EX2) EXTRUDOVANÝ POLYSTYRÉN HR.50 MM
- (EX3) EXTRUDOVANÝ POLYSTYRÉN HR.30 MM
- (EX4) EXTRUDOVANÝ POLYSTYRÉN HR.20 MM
- (TP) TATranský PROFIL NA PERÓ A DRÁŽKU
- (VP) VETRAČNÝ PÁS
- (NF) NÓPOVÁ FÓĽIA

UPOZORNENIE:

- PROJEKTANT NENESIE ZĽADNÚ ZODPOVEDNOSŤ ZA ZMENY USKUTOČNENÉ BEZ JEHO PRISHLNÉHO SOHLASU
- PROJEKTANT NENESIE ZĽADNÚ ZODPOVEDNOSŤ ZA ZMENY SKONTROLOVANÉ NA STAVBE
- PROJEKTANT NENESIE ZĽADNÚ ZODPOVEDNOSŤ ZA ZMENY SKONTROLOVANÉ V ZMLUVNEJ DOHODE
- PROJEKTANT NENESIE ZĽADNÚ ZODPOVEDNOSŤ ZA ZMENY SKONTROLOVANÉ V ZMLUVNEJ DOHODE

LEGENDA MATERIÁĽOV:

- EXISTUJÚCE MURIVO Z POROBETONOVÝCH KĽADROV HR. 300 MM+50MM OMIETKY
- KONTAKTNÝ ZATEPLOVACÍ SYSTÉM HR. 160 MM
- PROSTÝ BETÓN
- ŠTRKOPLESKOVÝ NÁSYP
- RASTLÝ TERÉN
- EXISTUJÚCE MURIVO Z POROBETONOVÝCH KĽADROV HR. 350mm, DODATOČNÉ ODIZOLOVANIE INJEKČIĄZOU PRÍPRAVKOM OXAL HSC GEL

SKĽADBA STREŠNEJ KRYTINY

- (A) STREŠNÁ KRYTINA - FALCOVANÝ PLECH
- o LATOVANIE 35/75 MM
- o KONTRA LATE 50/75 MM
- o STREŠNÁ PAROPRIEPUSŤNÁ FÓĽIA
- o KROKVA - existujúca
- o POVALOVÝ PRÍSTOR

SKĽADBA PODĽAH:

- (P3) NAVRHOVANÉ PODLAHOVÉ VRSTVY:
  - o KERAMICKÁ DĽAZBA HR.10MM
  - o TENKOVRSŤOVÉ LEPIDLO NA DĽAZBU HR.1,0MM
  - o CEMENTOVÝ POTER HR.36,0MM
  - o TEPELNÁ IZOLÁCIA ISOVER TERM PIR AL 50, HR.50MM (RESP. ALT.)
  - o IZOLÁCIA PROTI ZEMNEJ VĽHKOSTI Np+HYDROBIT V 60 HR.3,0 MM
  - o SEPARAČNÁ GEOTEXTILIA
- EXISTUJÚCE PODLAHOVÉ VRSTVY (predpokladané):
  - o CEMENTOVÝ POTER (VYRÓVŇAČ)
  - o PODKLADNÝ BETÓN
  - o ŠTRKOPLESKOVÝ NÁSYP
  - o RASTLÝ TERÉN
- (P4) BETONOVÁ DĽAZBA HR.60 MM
- o DREVENÉ KAMENINÓ FR. 48 MM, HR.40 MM
- o DREVENÉ KAMENINÓ FR. 8-16 MM, HR.150 MM

SKĽADBA POCHODZNEJ STROPNEJ KONŠTRUKCIE:

- (C) OSB DOSKY HR.22mm O ROZM. 1250/2500mm
- o MONTÁŽNÁ LÁŤA LEPEŇA NA TRÁMIKY 100/20mm
- o TEPELNÁ IZOLÁCIA ISOVER UNIROL PLUS (RESP. ALT.)
- o UKLADNÁ MEDZI NOSNÉ TRÁMIKY A KRÍŽE VÝŠKY 300mm V DVOCH VRSTVÁCH (SYSTÉM ZATEPLENIA POCHODZNEJ POVALY ISOVER STEPCROSS (RESP. ALT.)
- o PAROZÁBRANA ISOVER VARI Xtra (RESP. ALT.)
- o LEPIACIA PÁSKA NA PRICHYTENIE FÓĽIE VARIO
- o EXISTUJÚCA ŽEL.BET. STROPNÁ DOSKA (ALEBO ŽEL. BET. PANEĽ)
- o OMIEŤKA
- (E) TEPELNÁ IZOLÁCIA ISOVER UNIROL PLUS HR.300mm (RESP. ALT.)
- o UKLADNÁ VOLTNE V NEPOCHODZNEJ ČASTI POVALY
- o PAROZÁBRANA ISOVER VARI Xtra (RESP. ALT.)
- o LEPIACIA PÁSKA NA PRICHYTENIE FÓĽIE VARIO
- o EXISTUJÚCA ŽEL.BET. STROPNÁ DOSKA (ALEBO ŽEL. BET. PANEĽ)
- o OMIEŤKA

SKĽADBA NEPOCHODZNEJ STROPNEJ KONŠTRUKCIE:

AUTOR PROJEKTU	ING. ALŽBETA KOČISOVÁ	Ing. Alžbeta KOČISOVÁ autorský inžiniersky náhier 91 Špitálska 63 811 01 Bratislava č. mob. +421 907 91 5119 e-mail: betakocsova@gmail.com		
ZODP. PROJEKTANT STAVBY	ING. ALŽBETA KOČISOVÁ			
VYPRACOVÁV	ING. ALŽBETA KOČISOVÁ			
INVESTOR/OBEC HOROVCE	Horovce č.25, 07202	ZAK. ČÍSLO:	18	
OKRES: MIČALOVCE	KRAJ: KOŠICKÝ	FORMÁT:	344	
NÁZOV A Miesto STAVBY		DATEM:	07/2021	
ZNÍŽENIE ENERGETICKEJ NÁROČNOSTI BUDOVY		STUPEŇ PD:	PRE SP A REKONŠTRUKČIU	
MATERSEKÉ SKOLY V OBG HOROVCE		ČÍSLO VÝKR:	9	
KÚ. HOROVCE, Č.P. 172				
DIEL: SO 01 ARCHITEKTONICKO-STAVEBNÁ ČASŤ		MIERKA:	1:50	
NÁZOV VÝKRESU: REZ C-C' - navrhovaný stav				